

ИНДУСТРИАЛЬНЫЙ ПАРК

КАМЕШКОВО

ТЕРРИТОРИЯ
ОПЕРЕЖАЮЩЕГО
РАЗВИТИЯ

МЕСТО ДЛЯ ИНВЕСТИЦИЙ
РАБОТЫ И ЖИЗНИ

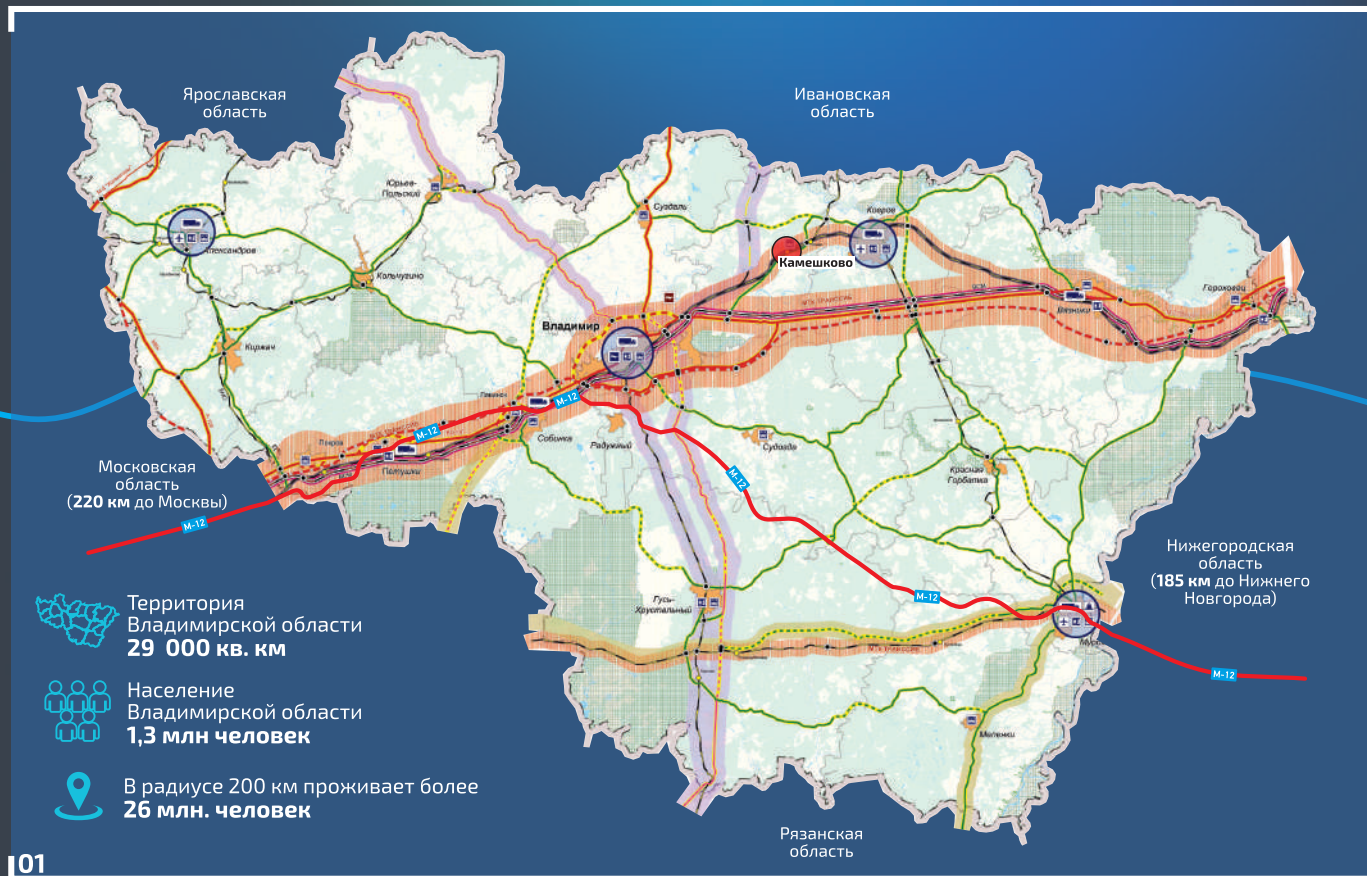


ЭКОНОМИКА
со стилем



АГЕНТСТВО
ЭКОНОМИЧЕСКОГО РАЗВИТИЯ
ВЛАДИМИРСКОЙ ОБЛАСТИ

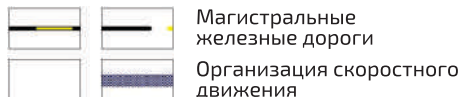
ВЫГОДНАЯ ГЕОГРАФИЯ И ЛОГИСТИКА



ТРАНСПОРТНАЯ ИНФРАСТРУКТУРА

Сущ. Проект

Железные дороги:



Автомобильные дороги общего пользования



Владимирская область расположена в центре европейской части России, отличается выгодным географическим и транспортным расположением и развитой дорожной инфраструктурой.

Основная транспортная артерия проходит с запада на восток от Москвы на Владимир и далее на Нижний Новгород. Основными автомобильными артериями региона являются федеральная трасса М7 и высокоскоростная (платная) магистраль М12.

Автодорога «Южный обход г. Владимира» (часть трассы М12) представляет собой дорогу с 2-х и 4-х полосным движением.

Развитая сеть автомобильных дорог общего пользования регионального и межмуниципального значения обеспечивает транспортные связи со всеми соседними регионами:

с Рязанской областью посредством автомобильной дороги «Владимир – Гусь-Хрустальный – Тума»

с Ивановской и Ярославской областями посредством автомобильной дороги «Владимир – Юрьев-Польский – Переславль Залесский»

Высокая плотность железнодорожных и автомобильных магистралей позволяет добраться от Москвы до Владимира за 1ч40 мин.

ОТРАСЛИ ЭКОНОМИКИ, ИНВЕСТИЦИОННЫЕ ПРОЕКТЫ

В регионе успешно работают
ведущие отрасли:



Машиностроение,
станкостроение



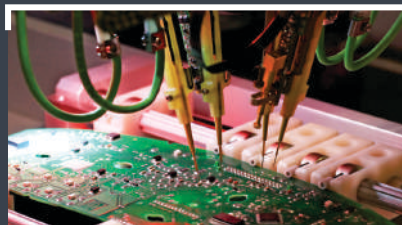
Химия, полимеры



Пищевая
промышленность



Стекольная
промышленность



Электроника,
бытовая техника



Фармацевтическая
промышленность

РЕАЛИЗОВАНО БОЛЕЕ 40 УСПЕШНЫХ ИНВЕСТИЦИОННЫХ ПРОЕКТОВ

askona
Территория здорового сна

КАБЕЛЬНЫЙ
АЛЬЯНС

БайТекс

РУСКИМАТ

FARAL
KALIBRY DUBAI & LTD



FERRERO

Generium

МуроМ

Trimo

METRO

de heus

VESTEL

Гусар
архитектурный
центр

Mondelēz
International

Quarwerke Gruppe

Hamé

РАКО

veropharm

Nestlé

Abbott

Zippas Industries
Leading Chemical Technologies

TAKISAWA
TAIWAN

Sudar

Wienerberger

EDöcke
PRODUCT OF GERMANY

DANONE
ONE FLAVOUR. ONE HEALTH.

КОМКОП

BOYDAK
INTERNATIONAL

Яндекс

MARCEGAGLIA

ЛЕНТА

СТРАНА
CONTAINERS

JUTEKS

ДелМорен

Самарский завод

НПО НАУКА

ИЗТТ
Ижевский завод Техника Углекислоты

СТРАНА
CONTAINERS

globus

РУСДЖАМ
РУССКАЯ
ДИНАМИКА

Гусевской
Хрустальный
Завод

BEKO

ВЛАДИМИРСКИЙ
СТАНДАРТ

EAE
ELEKTRIK

НПО Вояж
NPO VOYAGE

СТАРОДВОРЬС

Akrilan

membranum

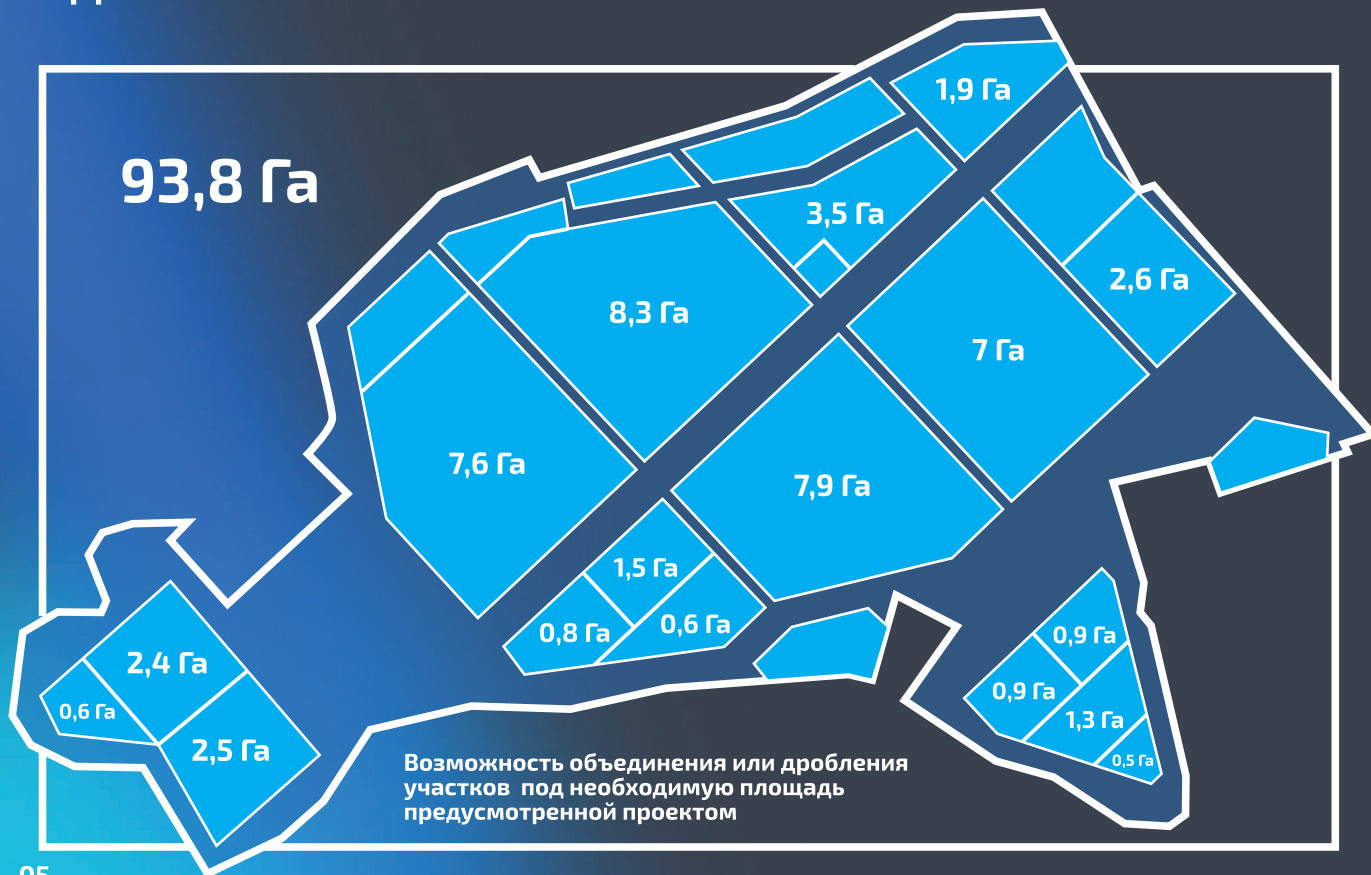
ВЕНТРИОН
МАШ

РВД

Auchan

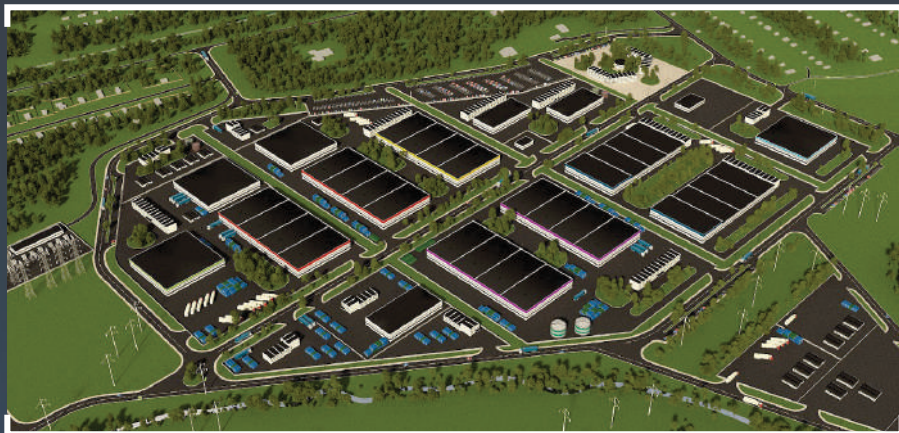
НИКОЛЬ
ПАК

ПЛАНИРОВОЧНОЕ РЕШЕНИЕ ИНДУСТРИАЛЬНОГО ПАРКА «КАМЕШКОВО»



ТЕРРИТОРИЯ ИНДУСТРИАЛЬНОГО ПАРКА

Индустриальный парк Камешково – это экономическая зона с льготными налоговыми условиями, упрощенными административными процедурами и другими привилегиями в России, создаваемая для привлечения инвестиций, ускоренного развития экономики и улучшения жизни населения.



Асфальтированный подъезд к каждому участку



Выбор участков разной площади
от 0,5 га до 8,37 га



Быстрое подключение
к инженерной инфраструктуре



Близкое расположение
к автомобильной магистрали

ТОСЭР «КАМЕШКОВО» — ШИРОКИЕ УСЛОВИЯ ВОПЛОЩЕНИЯ ИНВЕСТИЦИОННЫХ ПРОЕКТОВ

Инфраструктура индустриального парка

<p>Тип площади</p>  <p>Greenfield</p>	<p>Свободно для размещения</p>  <p>36,08 Га</p>	<p>Электроснабжение</p>  <p>15 МВт</p>	<p>Водоснабжение от 34,54 руб./куб.м</p>  <p>1070 куб. м/сутки</p>	<p>Водоотведение от 34,54 руб./куб.м</p>  <p>1070 куб. м/сутки</p>
<p>Газоснабжение от 5,81 руб./куб.м</p>  <p>8000 куб.м/час</p>	<p>Расстояние ФАД М-7</p>  <p>23 км</p>	<p>Автомобильная дорога</p>  <p>5 км а/б покрытие</p>	<p>Терминал разгрузки транспорта</p>  <p>3 км</p>	<p>Допустимый класс опасности</p>  <p>III, IV, V</p>

ПОРЯДОК ПРЕДОСТАВЛЕНИЯ ЗЕМЕЛЬНОГО УЧАСТКА



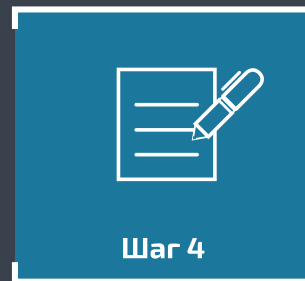
Предоставление
документов



Комиссия



Признание проекта
масштабным



Заключение
договора аренды

ПУТЬ РЕЗИДЕНТА ТОСЭР «КАМЕШКОВО»

1 Регистрация юридического лица
в границах муниципального образования,
где расположена ТОСЭР

2 Подача комплекта заявочной
документации в Администрацию
Владимирской области

3 Рассмотрение проекта экспертным
советом при Администрации
Владимирской области

4 Подписание инвестиционного
соглашения

КАДРОВАЯ ПОДДЕРЖКА ИНВЕСТПРОЕКТОВ



Целевая подготовка специалистов в партнерстве с профильными учебными заведениями



Мероприятия по формированию максимально возможного числа потенциальных соискателей



Совместный проект Центра занятости населения и портала Работа России по подбору персонала



Анализ конкурентоспособности вакансий, сервис «Эффективная вакансия»

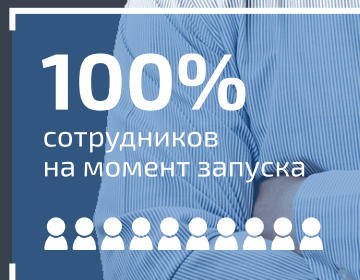
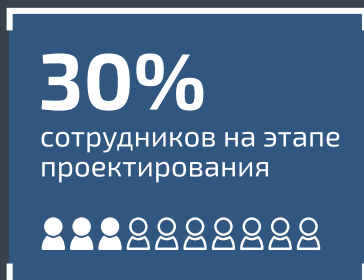


Организация работы по формированию внешнего кадрового резерва для предприятия



Определение образовательных организаций для переобучения с целью привлечения кадров на данное предприятие

Этапы формирования коллектива проекта благодаря кадровой поддержке



Перечень видов экономической деятельности, при осуществлении которых действует особый правовой режим предпринимательской деятельности на территории ТОСЭР



ОКВЭД 01

Растениеводство и животноводство, охота и предоставление услуг в этих областях



ОКВЭД 08

Добыча прочих полезных ископаемых



ОКВЭД 10

Производство пищевых продуктов



ОКВЭД 14

Производство одежды и аксессуаров одежды



ОКВЭД 15

Производство кожи и изделий из кожи



ОКВЭД 16

Обработка древесины и производство изделий из дерева и пробки, кроме мебели, производство изделий из соломки и материалов для плетения



ОКВЭД 20

Производство химических веществ и химических продуктов



ОКВЭД 22

Производство резиновых и пластмассовых изделий



ОКВЭД 23

Производство прочей неметаллической минеральной продукции



ОКВЭД 24

Производство металлургическое



ОКВЭД 25

Производство готовых металлических изделий, кроме машин и оборудования



ОКВЭД 26

Производство компьютеров, электронных и оптических изделий



ОКВЭД 27

Производство электрического оборудования



ОКВЭД 28

Производство машин и оборудования



ОКВЭД 30

Производство прочих транспортных средств и оборудования



ОКВЭД 52

Складское хозяйство и вспомогательная транспортная деятельность



ОКВЭД 86

Деятельность в области здравоохранения

НАЛОГОВЫЕ ПРЕИМУЩЕСТВА И МЕРЫ ПОДДЕРЖКИ ДЛЯ РЕЗИДЕНТОВ

Воспользуйтесь всеми преимуществами ТОСЭР «Камешково»

Вид налога и сбора	Ставка	Сроки предоставления
Налог на имущество	0%	10 лет
Налог на прибыль, в т.ч.	0%	первые 5 лет
	10%	в течение следующих 5 лет
Земельный налог	0%	12 лет
Налог на добычу полезных ископаемых	Установлены дифференцированные налоговые ставки	В течение ста двадцати налоговых периодов, считая с начала применения ставки налога на прибыль организации

ТОСЭР «КАМЕШКОВО» — ЭТО ПОНЯТНЫЕ И ВЫГОДНЫЕ УСЛОВИЯ ДЛЯ ВЕДЕНИЯ ВАШЕГО БИЗНЕСА



Удобные условия получения статуса резидента



Государственная поддержка инвестиционной деятельности



Выгодное географическое расположение



Доступные высокопрофессиональные трудовые ресурсы



Свободные земли для ведения бизнеса

ШАГИ К ПАРТНЕРСТВУ

1



Свяжитесь с нами любым удобным способом

2



Ваш проект получает персональное сопровождение с первого обращения

- Подбор площадок
- Соглашения и контракты
- Предоставление земли
- Подключение к энергоресурсам
- Ускоренные сроки
- Проектное сопровождение
- Кадровая поддержка

3



Сопровождение операционной деятельности

- Подбор мер поддержки
- Поддержка экспортной деятельности
- Вопросы миграции
- Консультационная поддержка по нормативно-правовым вопросам
- Подбор поставщиков и подрядчиков



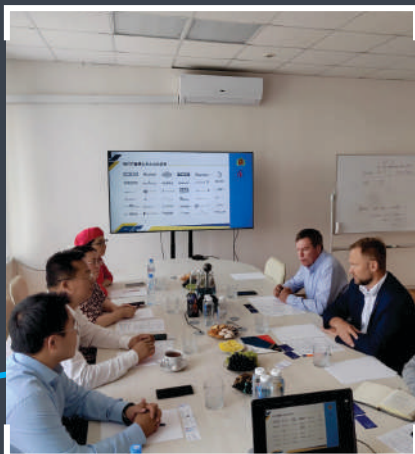
АГЕНТСТВО
ЭКОНОМИЧЕСКОГО РАЗВИТИЯ
ВЛАДИМИРСКОЙ ОБЛАСТИ

РАЗВИТИЕ ИНВЕСТИЦИОННОГО ПРОЕКТА ПО ПРИНЦИПУ «ЕДИНОГО ОКНА»

- Подбор площадок для вашего бизнеса
- Подбор мер поддержки
- Взаимодействие с органами власти и госмонополиями
- Содействие в подключении инженерных коммуникаций, изменении тарифов, в решении вопросов строительства жилья, транспортных проблем и т.д.
- Оказание информационно-консультационной поддержки
- Дополнительные возможности развития, включение в международную экспортную деятельность

ПРОДВИЖЕНИЕ ИНВЕСТИЦИОННОГО ПРОЕКТА

- Продвижение на российском и зарубежных рынках
- Интеграция компаний в единое информационное поле
- Новые партнерские связи
- Участие в международных визитах, бизнес-миссиях
- Участие в выставках, конгрессах, форумах
- Взаимодействие с региональным бизнес-сообществом
- Единый клуб промышленности региона





МИНИСТЕРСТВО
ЭКОНОМИКИ
И ПРОМЫШЛЕННОСТИ



АГЕНТСТВО
ЭКОНОМИЧЕСКОГО РАЗВИТИЯ
ВЛАДИМИРСКОЙ ОБЛАСТИ



600000, г. Владимир,
Октябрьский пр-т, 21



8 (4922) 33 18 48



economy@avo.ru



600017, г. Владимир,
ул. Мира, 29 (офис 38)



8 (4922) 60 33 19



investvladimir.agency